

Szelepek és mágnesszelepek 3 sorozat

3/2 – 2x3/2 - 5/2 - 5/3 utú, CC – középhelyzetben zárt, CO – középhelyzetben leszellőző,
CP - középhelyzetben töltő
Csatlakozó méret: G1/8 és G1/4



A 3 sorozatú G1/8 és G1/4 méretű
3/2, 2x3/2, 5/2 és 5/3 útszelepeknek
két fajtája van:

- Elektro-pneumatikus működtetés,
rugó visszatérítéssel.
- Elektro-pneumatikus működtetés,
belső vagy külső segédlevegő
megtáplálással.

A 3 sorozatú szelepek kézi működtetővel
vannak ellátva, mely tartós működtetést is
lehetővé tesz.

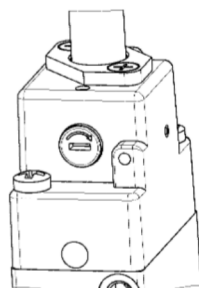
A 3 sorozatú mágnesszelepek U vagy G
mágneskercsekkel (22x22) működtethetők.

ÁLTALÁNOS ADATOK

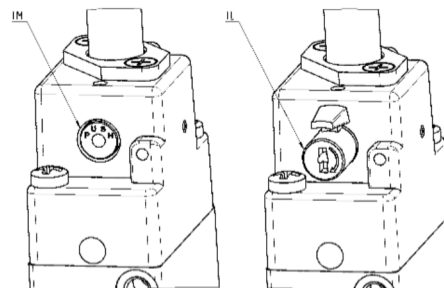
Konstruktó típusa:	Tolattyús szelep (közvetett működésű)
Működés:	3/2 - 2x3/2 - 5/2 – 5/3, CC - középhelyzetben zárt, CO – középhelyzetben leszellőző, CP – középhelyzetben töltő
Anyagösszetétel:	Alumínium test - rozsdamentes tolattyú - NBR tömítés
Csatlakozó méretek:	G1/8 - G1/4
Beépítési helyzet:	Tetszőleges pozíció
Üzemi hőmérséklet:	0 – 60°C (száritott levegővel -20°C)
Üzemi nyomás:	Lásd a szelepek táblázatát
Közeg:	Tisztított levegő, olajkódkenést nem igényel Ha követelmény az olajkódkenés, ISOVG32 olaj javasolt. Egyszer már olajkóddal kent szelepek folyamatos kódkenést igényelnek.

RENDELÉSI SZÁMOK

3	3	8	D	-	015	-	02	-	U	7	7
3	SOROZAT										
5	UTAK SZÁMA / KAPCSOLÁSI HELYZETEK SZÁMA: 3 = 3/2 NC - alaphelyzetben zárt 4 = 3/2 NO - alaphelyzetben nyitott 5 = 5/2 6 = 5/3 CC - középhelyzetben zárt 7 = 5/3 CO - középhelyzetben leszellőző 8 = 5/3 CP - középhelyzetben töltő 9 = 1x 3/2 NC + 1x 3/2 NO										
8	CSAI LAKÓZÓ MÉRLET: 8 = G1/8 4 = G1/4										
D	U = dupla szelep 2x3/2 L = alapapos szerelhetőség csak G1/8 méretű 3/2-es szelepeknél)										
015	MŰKÖDÉS: U11 = elektromos bistabil U1b = elektromos monostabil (rugós) U7b = elektromos monostabil (legrugós) E11 = elektromos bistabil, külső vezérlő levegő ellátással E1b = elektromos monostabil, külső vezérlő levegő ellátással U33 = pneumatikus bistabil U3b = pneumatikus monostabil (rugós)										
22	MÁGNES TEREKCS CSAI LAKÓZÓ MÉRLET: U2 = 22 x 22										
U	MÁGNES TEREKCS SZIGETELŐ ANYAGA: U = PEI G = PA A8 = PA-S H8 = PA6 VU A7 = PA-S										
7	MÁGNES TEREKCS / CSAI LAKÓZÓ MÉRLET: 7 = 22 x 22 / 20, 0x2b,5 8 = 30 x 30 / 2b,5x2b,5										
7	MÁGNES TEREKCS FELSZÜLISÉG: Lásd a Mágneskercekek katalógus 2.2.3b. U1 katalógus lapját.										
	KÉZI MŰKÖDTETŐ TÍPUS: = két állapotú, standard IL = két állapotú, karos (nem raktári termék, rendelésre készűl) IM = egy állapotú, nyomogombos (nem raktári termék, rendelésre készűl)										



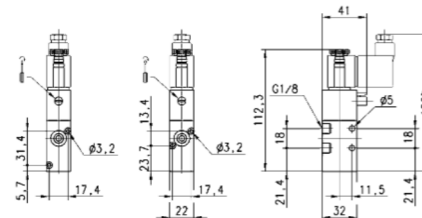
Standard két állapotú kézi működtető


 Egy állapotú kézi működtető (IM) és két állapotú karos működtető (IL).
 Egyik változat sem raktári termék, külön kell rendelni. Rendelés esetén a működtető betű kódját (IM vagy IL) kérjük megadni.
 Rendelési példa: 454-015-22-U77IL.

3/2-utú mágnesszelep, monostabil, G1/8 – 338... és 348... típus



Ez a mágnesszelep elektro-pneumatikus működtetésű és rugó visszatérítésű, alaphelyzetben zárt (NC), vagy alaphelyzetben nyitott (NO) kivitelű.

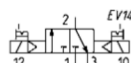
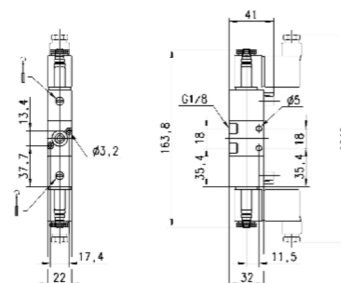


I típus	Bepitesi mód	Működés	Ateresztes (Nl/mm)	Üzemi nyomás (bar)	Jelkep
338-015-02	alaplappal nélküli	3/2 NC	/00	2,5 + 10	EV10
338L-015-02	alaplappal	3/2 NC	/00	2,5 + 10	EV10
348-015-02	alaplappal nélküli	3/2 NO	/00	2,5 + 10	EV12
348L-015-02	alaplappal	3/2 NO	/00	2,5 + 10	EV12

3/2-utú mágnesszelep, bistabil, G1/8 – 338... típus



Ez a mágnesszelep elektro-pneumatikus működtetésű és visszatérítésű, A szelep zárt (NC), vagy nyitott (NO) állapota az utójáró fellépő vezérlő jeltől függ.



I típus	Bepitesi mód	Működés	Ateresztes (Nl/mm)	Üzemi nyomás (bar)
338-011-02	alaplappal nélküli	3/2	/00	1,5 + 10
338L-011-02	alaplappal	3/2	/00	1,5 + 10