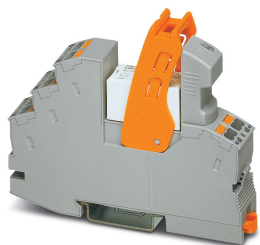


## Relémodul - RIF-1-RPT-LDP-24DC/2X21 - 2903334

Kérjük, vegye figyelembe, hogy az itt megadott adatok az online katalógusból származnak! Teljes körű tájékoztatást a felhasználói dokumentáció tartalmaz. Az internet-letöltés általános használati feltételei érvényesek.  
(<http://download.phoenixcontact.de>)



Előszerelt relémodul direkt rugós csatlakozással, részei: reléaljzat, teljesítményérintkezős relé, dugaszolható kijelző-/zavarszűrő modul és tartókengyel. Érintkező kivitele: 2 váltó. Bemeneti feszültség: 24 V DC


### Termékleírás

A RIFLINE complete termékcsalád dugaszolható elektromechanikus és szilárdtest reléi az aljzathoz hasonlóan az UL 508 szabvány szerint engedélyezve vannak.

A megfelelő engedélyek az egyes komponenseknél lehívhatók.



### Kereskedelmi adatok

Csomagolási egység	10 db
Minimális rendelési mennyiség	10 db
GTIN	 4 046356 732277
GTIN	4046356732277
Tömeg/db (csomagolás nélkül)	64,000 g
Vámtarifaszám	85364110
Származási ország	Kína
Értékesítési kulcs	CK6529

### Műszaki adatok

#### Megjegyzés

Használati korlátozás	EMC: A osztályú termék, lásd a gyártó nyilatkozatát a letöltési területen
A megjegyzés típusa	Üzemeltetési tudnivalók
Megjegyzés	FBS 2-6... dugaszolható áthidalók a bemeneti oldalhoz (A2) és FBS-2-8... dugaszolható áthidalók a kimeneti oldalhoz (11/ 21)

#### Méretetek

Szélesség	16 mm
Magasság	96 mm
Mélység	75 mm

## Relémodul - RIF-1-RPT-LDP-24DC/2X21 - 2903334

### Műszaki adatok

#### Környezeti feltételek

Környezeti hőmérséklet (üzemi)	-40 °C ... 70 °C
Környezeti hőmérséklet (tárolás/szállítás)	-40 °C ... 85 °C
Védettség	IP20 (Relétalp)
	RT III (Relé)

#### Gerjesztőoldal

Bemeneti feszültség $U_N$	24 V DC
Bemeneti feszültségtartomány $U_N$ -re vonatkoztatva	lásd a diagramot
Tip. bemeneti áram $U_N$ esetén	18 mA
Jellemző mválaszidő	8 ms
Tipikus visszajétsi idő	10 ms
Tekercsfeszültség	24 V DC
Védőkapcsolás	üresjárati dióda
Üzemi feszültség kijelző	sárga LED
Veszteségi teljesítmény névleges körülmények között	0,43 W

#### Érintkezőoldal

Érintkező típusa	2 váltóérintkező
Kapcsoló-érintkező fajtája	Egyszeres kontaktus
Érintkező anyaga	AgNi
Maximális kapcsolófeszültség	250 V AC/DC
Minimális kapcsolófeszültség	5 V (10 mA esetén)
Kapcsolóáram minimum	10 mA (5 V-nál)
Maximális bekapcsolási áram	25 A (20 ms, záró)
Tartós határáram	8 A (lásd a diagramot)
Maximális kikapcsolási teljesítmény (ohmos terhelés)	192 W (24 V DC mellett)
	96 W (48 V DC mellett)
	60 W (60 V DC mellett)
	44 W (110 V DC mellett)
	57 W (220 V DC mellett)
	2000 VA (250 V AC-n)
Kapcsolási képesség	2 A (24 V, DC13 esetén)
	0,2 A (250 V, DC13 esetén)
	3 A (24 V, AC15 esetén)
	3 A (120 V, AC15 esetén)
	3 A (250 V, AC15 esetén)

#### Általános

Vizsgálófeszültség	4 kV <sub>eff</sub> (50 Hz, 1 perc, tekercs/érintkező)
	2,5 kV <sub>eff</sub> (50 Hz, 1 perc, váltóérintkező/váltóérintkező)
Üzem mód	100 % ED
Éghetőségi osztály az UL 94 szerint	V2 (Készülék ház)

## Relémodul - RIF-1-RPT-LDP-24DC/2X21 - 2903334

### Műszaki adatok

#### Általános

Mechanikus élettartam	kb. $3 \times 10^7$ ciklus
Elektromos élettartam	lásd a diagramon
Beépítési pozíció	tetszőlegesen
Szerelési utasítás	térköz nélkül sorolhatóak

#### Csatlakozási adatok

Megnevezés csatlakozás	Gerjesztőoldal
Csatlakozási mód	Direkt rugós csatlakozás
Csupaszolási hossz	8 mm
Merev vezető keresztmetszete	0,14 mm <sup>2</sup> ... 1,5 mm <sup>2</sup>
Hajlékony vezető keresztmetszete	0,14 mm <sup>2</sup> ... 1,5 mm <sup>2</sup>
	0,14 mm <sup>2</sup> ... 1,5 mm <sup>2</sup> (Érvéghüvely szigetelőgallérral)
	0,14 mm <sup>2</sup> ... 1 mm <sup>2</sup> (Érvéghüvely szigetelőgallérral, két vezető a kettős kapcsón)
Vezető-keresztmetszet AWG	26 ... 16 (tömör)
	26 ... 16 (hajlékony)

#### Csatlakozási adatok, 2. rész

Megnevezés csatlakozás	Érintkezőoldal
Csatlakozási mód	Direkt rugós csatlakozás
Csupaszolási hossz	8 mm
Merev vezető keresztmetszete	0,14 mm <sup>2</sup> ... 1,5 mm <sup>2</sup>
Hajlékony vezető keresztmetszete	0,14 mm <sup>2</sup> ... 1,5 mm <sup>2</sup>
	0,14 mm <sup>2</sup> ... 1,5 mm <sup>2</sup> (Érvéghüvely szigetelőgallérral)
	0,14 mm <sup>2</sup> ... 1 mm <sup>2</sup> (Érvéghüvely szigetelőgallérral, két vezető a kettős kapcsón)
Vezető-keresztmetszet AWG	26 ... 16 (tömör)
	26 ... 16 (hajlékony)

#### Szabványok és meghatározások

Szabványok/előírások	DIN EN 50178
Méretezési lökfeszültség	6 kV
Szigetelés	Biztonságos leválasztás, alapszigetelés és 4 kV méretezési feszültséglökés a váltóérintkezők között.
Szennyeződési fok	2
Túlfeszültség-kategória	III

#### Megfelelés / engedélyek

Megnevezés	Teszt károsító gázokkal
Jelölések	ISA-S71.04. G3 Harsh Group
	EN 60068-2-60

#### Environmental Product Compliance

China RoHS	Rendeltetésszerű használat ideje (EFUP): 50 év
------------	--

# Relémodul - RIF-1-RPT-LDP-24DC/2X21 - 2903334

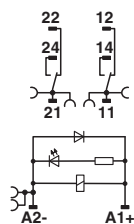
## Műszaki adatok

### Environmental Product Compliance

A veszélyes anyagokra vonatkozó információk a „Letöltések” fül „Gyártói nyilatkozat” kategóriájában található

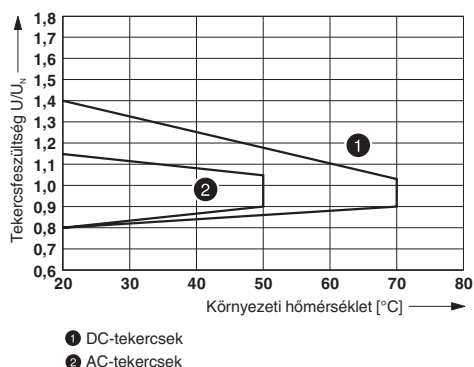
## Rajzok

Kapcsolási rajz



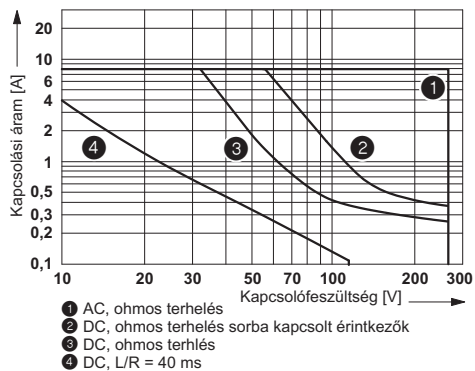
DC-tekeracs

Diagram



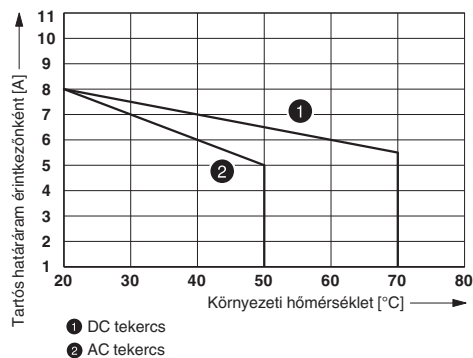
üzemi feszültségtartomány

Diagram



Megszakítási teljesítmény

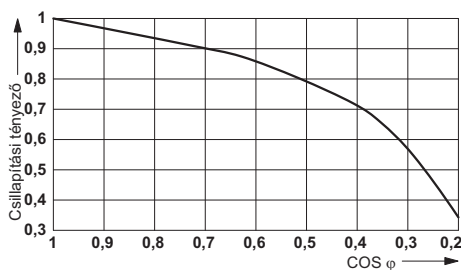
Diagram



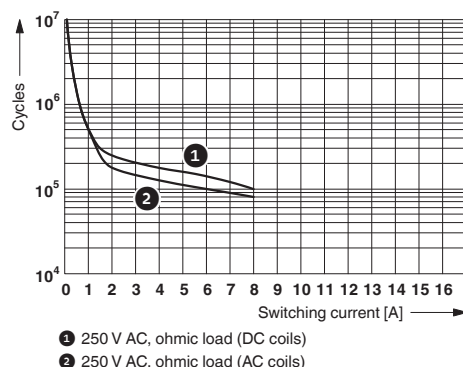
Érintkeződerating

# Relémodul - RIF-1-RPT-LDP-24DC/2X21 - 2903334

Diagram



Diagram



Élettartam-csökkenési tényező

Villamos élettartam

## Készlet tartalma

Relétalp - RIF-1-BPT/2X21 - 2900931



RIF-1... reléaljzat, 1 vagy 2 váltóérintkezős miniatűr teljesítményreléhez vagy azonos kialakítású félvezetőreléhez, direkt rugós csatlakozás, dugaszolási lehetőség bemeneti / zavarcsűrő modulokhoz, NS 35/7,5 sínre szereléshez

Egyes relé - REL-MR- 24DC/21-21 - 2961192



Dugaszolható miniatűr teljesítményrelé, nagy teljesítményű érintkezővel, 2 váltóérintkező, bemeneti feszültség: 24 V DC

Dugaszolható modul - RIF-LDP-12-24 DC - 2900939



RIF-1, RIF-2, RIF-3 és RIF-4 reléaljzatokra szerelhető dugaszmodul, szabadonfutó diódával és sárga LED-del, polaritás: A1+, A2-, bemeneti feszültség: 12 ... 24 V DC ±30%

Tartókengyel - RIF-RH-1 - 2900953



Relé tartókengyel, kiemelő funkcióval és jelölőanyag elhelyezésére szolgáló tartóval, RIF-1 reléaljzathoz illeszkedik, 16 mm magas miniatűr teljesítményreléhez és félvezetőreléhez

# Relémodul - RIF-1-RPT-LDP-24DC/2X21 - 2903334

## Készlet tartalma

---

### Besorolások

#### eCl@ss

eCl@ss 10.0.1	27371601
eCl@ss 11.0	27371601
eCl@ss 4.0	27371100
eCl@ss 4.1	27371100
eCl@ss 5.0	27371600
eCl@ss 5.1	27371600
eCl@ss 6.0	27371600
eCl@ss 7.0	27371601
eCl@ss 9.0	27371601

#### ETIM

ETIM 2.0	EC001437
ETIM 3.0	EC001437
ETIM 4.0	EC001437
ETIM 6.0	EC001437
ETIM 7.0	EC001437

#### UNSPSC

UNSPSC 6.01	30211917
UNSPSC 7.0901	39121516
UNSPSC 11	39121516
UNSPSC 12.01	39121516
UNSPSC 13.2	39122334
UNSPSC 18.0	39122334
UNSPSC 19.0	39122334
UNSPSC 20.0	39122334
UNSPSC 21.0	39122334

### Tanúsítások

#### Tanúsítások

---

#### Tanúsítások

DNV GL / EAC / DNV GL

---

#### Robbanásbiztonsági tanúsítások

---

## Relémodul - RIF-1-RPT-LDP-24DC/2X21 - 2903334

### Tanúsítások

A tanúsítás részletei

DNV GL		<a href="https://approvalfinder.dnvgl.com/">https://approvalfinder.dnvgl.com/</a>	TAA000018V
--------	---	---	------------

EAC			TR_TS_D_00573_c
-----	---	--	-----------------

DNV GL		<a href="https://approvalfinder.dnvgl.com/">https://approvalfinder.dnvgl.com/</a>	TAA000018V
--------	---	---	------------

### Tartozékok

#### Tartozékok

#### Dugaszolható áthidaló

Dugaszolható híd - FBS 2-6 - 3030336



Dugaszolható híd, raszterméret: 6,2 mm, szín: vörös

Dugaszolható híd - FBS 2-6 BU - 3036932



Dugaszolható híd, raszterméret: 6,2 mm, szín: kék

Dugaszolható híd - FBS 2-6 GY - 3032237



Dugaszolható híd, raszterméret: 6,2 mm, szín: szürke

## Relémodul - RIF-1-RPT-LDP-24DC/2X21 - 2903334

### Tartozékok

Dugaszolható híd - FBS 2-8 - 3030284



Dugaszolható híd, raszterméret: 8,2 mm, szín: vörös

---

Dugaszolható híd - FBS 2-8 BU - 3032567



Dugaszolható híd, raszterméret: 8,2 mm, szín: kék

---

Dugaszolható híd - FBS 2-8 GY 7042 - 3032541



Átkötőhíd potenciál-elosztáshoz

---

### Hordozósín

Hordozósín, lyukasztott - NS 35/ 7,5 PERF 2000MM - 0801733



Hordozósín, lyukasztott, az EN 60715 szerint, anyag: Acél, horganyzott, felületkezelte, Standard profil, szín: ezüst

---

Kalapsín, nem lyukasztott - NS 35/ 7,5 UNPERF 2000MM - 0801681



Kalapsín, nem lyukasztott, az EN 60715 szerint, anyag: Acél, horganyzott, felületkezelte, Standard profil, szín: ezüstsínű

---

## Relémodul - RIF-1-RPT-LDP-24DC/2X21 - 2903334

### Tartozékok

Hordozósín, lyukasztott - NS 35/ 7,5 WH PERF 2000MM - 1204119



Hordozósín, lyukasztott, az EN 60715 szerint, anyag: Acél, horganyzott, fehérre passzívált, Standard profil, szín: ezüstsínű

Kalapsín, nem lyukasztott - NS 35/ 7,5 WH UNPERF 2000MM - 1204122



Kalapsín, nem lyukasztott, az EN 60715 szerint, anyag: Acél, horganyzott, fehérre passzívált, Standard profil, szín: ezüstsínű

Kalapsín, nem lyukasztott - NS 35/ 7,5 AL UNPERF 2000MM - 0801704



Kalapsín, nem lyukasztott, az EN 60715 szerint, anyag: alumínium, bevonat nélkül, Standard profil, szín: ezüstsínű

Hordozósín, lyukasztott - NS 35/ 7,5 ZN PERF 2000MM - 1206421



Hordozósín, lyukasztott, az EN 60715 szerint, anyag: Acél, horganyzott, Standard profil, szín: ezüstsínű

Kalapsín, nem lyukasztott - NS 35/ 7,5 ZN UNPERF 2000MM - 1206434



Kalapsín, nem lyukasztott, az EN 60715 szerint, anyag: Acél, horganyzott, Standard profil, szín: ezüstsínű

## Relémodul - RIF-1-RPT-LDP-24DC/2X21 - 2903334

### Tartozékok

Kalapsín, nem lyukasztott - NS 35/ 7,5 CU UNPERF 2000MM - 0801762



Kalapsín, nem lyukasztott, az EN 60715 szerint, anyag: réz, bevonat nélkül, Standard profil, szín: rézszínű

Végkupak - NS 35/ 7,5 CAP - 1206560



kalapsín lezárás, NS 35/7,5 kalapsínhez

Hordozósín, lyukasztott - NS 35/15 PERF 2000MM - 1201730



Hordozósín, lyukasztott, hasonló az EN 60715-höz., anyag: Acél, horganyzott, felületkezelt, Standard profil, szín: ezüstszerű

Kalapsín, nem lyukasztott - NS 35/15 UNPERF 2000MM - 1201714



Kalapsín, nem lyukasztott, hasonló az EN 60715-höz., anyag: Acél, horganyzott, felületkezelt, Standard profil, szín: ezüstszerű

Hordozósín, lyukasztott - NS 35/15 WH PERF 2000MM - 0806602



Hordozósín, lyukasztott, hasonló az EN 60715-höz., anyag: Acél, horganyzott, fehérre passzívált, Standard profil, szín: ezüstszerű

## Relémodul - RIF-1-RPT-LDP-24DC/2X21 - 2903334

### Tartozékok

Kalapsín, nem lyukasztott - NS 35/15 WH UNPERF 2000MM - 1204135



Kalapsín, nem lyukasztott, hasonló az EN 60715-höz., anyag: Acél, horganyzott, fehérre passzívált, Standard profil, szín: ezüstszínű

Kalapsín, nem lyukasztott - NS 35/15 AL UNPERF 2000MM - 1201756



Kalapsín, nem lyukasztott, hasonló az EN 60715-höz., anyag: alumínium, bevonat nélkül, Standard profil, szín: ezüstszínű

Hordozósín, lyukasztott - NS 35/15 ZN PERF 2000MM - 1206599



Hordozósín, lyukasztott, hasonló az EN 60715-höz., anyag: Acél, horganyzott, Standard profil, szín: ezüstszínű

Kalapsín, nem lyukasztott - NS 35/15 ZN UNPERF 2000MM - 1206586



Kalapsín, nem lyukasztott, hasonló az EN 60715-höz., anyag: Acél, horganyzott, Standard profil, szín: ezüstszínű

Kalapsín, nem lyukasztott - NS 35/15 CU UNPERF 2000MM - 1201895



Kalapsín, nem lyukasztott, hasonló az EN 60715-höz., anyag: réz, bevonat nélkül, Standard profil, szín: rézszínű

## Relémodul - RIF-1-RPT-LDP-24DC/2X21 - 2903334

### Tartozékok

Végkupak - NS 35/15 CAP - 1206573



kalapsín lezárás, NS 35/15 kalapsínhez

Kalapsín, nem lyukasztott - NS 35/15-2,3 UNPERF 2000MM - 1201798



Kalapsín, nem lyukasztott, az EN 60715 szerint, anyag: Acél, horganyzott, felületkezelte, Standard profil, 2,3 mm, szín: ezüstsínű

### Jelölőtartók

Jelölő-hordozók - STP 5-2 - 0800967



Kettős jelölőtartó, STTB 2,5, STTB 4, PTTB 2,5, PTTB 4 kétemeletes rugós kapcsokba pattintható, feliratozó eszközök: UC-TM 5, ZB 5, vagy UC-TMF 5, ZBF 5

### Kapocsjelölő, felirat nélkül

Jelölő kapcsokhoz - UC-TM 16 - 0819217



Jelölő kapcsokhoz, Szőnyeg, fehér, felirat nélkül, feliratozható a következőkkel: BLUEMARK ID COLOR, BLUEMARK ID, BLUEMARK CLED, PLOTMARK, CMS-P1-PLOTTER, szerelési mód: bepattintás a magas táblahoronyba, a következő kapocsszélességhez: 16 mm, szövegmező mérete: 15,45 x 10,5 mm, Az egyes lapok száma: 32

Jelölő kapcsokhoz - UC-TMF 16 - 0819262



Jelölő kapcsokhoz, Szőnyeg, fehér, felirat nélkül, feliratozható a következőkkel: BLUEMARK ID COLOR, BLUEMARK ID, BLUEMARK CLED, PLOTMARK, CMS-P1-PLOTTER, szerelési mód: bepattintás a magas táblahoronyba, a következő kapocsszélességhez: 16 mm, szövegmező mérete: 15,45 x 5,1 mm, Az egyes lapok száma: 32

## Relémodul - RIF-1-RPT-LDP-24DC/2X21 - 2903334

### Tartozékok

#### Jelölőcsík - ZB 5 :UNBEDRUCKT - 1050004



Jelölőcsík, Csík, fehér, felirat nélkül, feliratozható a következőkkel: PLOTMARK, CMS-P1-PLOTTER, szerelési mód: bepattintás a magas táblahoronyba, a következő kapocsszélességhez: 5,2 mm, szövegmező mérete: 5,1 x 10,5 mm, Az egyes lapok száma: 10

#### Jelölő kapcsokhoz - UC-TM 5 - 0818108



Jelölő kapcsokhoz, Szőnyeg, fehér, felirat nélkül, feliratozható a következőkkel: BLUEMARK ID COLOR, BLUEMARK ID, BLUEMARK CLED, PLOTMARK, CMS-P1-PLOTTER, szerelési mód: bepattintás a magas táblahoronyba, a következő kapocsszélességhez: 5,2 mm, szövegmező mérete: 10,5 x 4,6 mm, Az egyes lapok száma: 96

#### Jelölő kapcsokhoz - UCT-TM 5 - 0828734



Jelölő kapcsokhoz, Szőnyeg, fehér, felirat nélkül, feliratozható a következőkkel: TOPMARK NEO, TOPMARK lézer, BLUEMARK ID COLOR, BLUEMARK ID, BLUEMARK CLED, THERMOMARK PRIME, THERMOMARK CARD 2.0, THERMOMARK CARD, szerelési mód: bepattintás a magas táblahoronyba, a következő kapocsszélességhez: 5,2 mm, szövegmező mérete: 4,6 x 10,5 mm, Az egyes lapok száma: 72

#### Jelölőcsík - ZB 15:UNBEDRUCKT - 0811972



Jelölőcsík, Csík, fehér, felirat nélkül, feliratozható a következőkkel: PLOTMARK, CMS-P1-PLOTTER, szerelési mód: bepattintás a magas táblahoronyba, a következő kapocsszélességhez: 15,2 mm, szövegmező mérete: 10,5 x 15,1 mm, Az egyes lapok száma: 5

### Kapocsjelölő, feliratozva

#### Jelölőcsík - ZB 5 CUS - 0824962



Jelölőcsík, megrendelhető: csíkonként, fehér, vevői igény szerinti feliratozás, szerelési mód: bepattintás a magas táblahoronyba, a következő kapocsszélességhez: 5,2 mm, szövegmező mérete: 5,15 x 10,5 mm, Az egyes lapok száma: 10

## Relémodul - RIF-1-RPT-LDP-24DC/2X21 - 2903334

### Tartozékok

Jelölőcsík - ZB 5,LGS:FORTL.ZAHLEN - 1050017



Jelölőcsík, Csík, fehér, feliratozva, hosszában feliratozva: sorfolytonos számok, 1 ...10, 11 ...20 stb. 491 ...500 ...ig, szerelési mód: bepattintás a magas táblahoronyba, a következő kapocsszélességhez: 5,2 mm, szövegmező mérete: 5,15 x 10,5 mm, Az egyes lapok száma: 10

Jelölőcsík - ZB 5,QR:FORTL.ZAHLEN - 1050020



Jelölőcsík, fehér, keresztben feliratozva: sorfolytonos számok, 1 ...10, 11 ...20 stb. 491 ...500 ...ig, szerelési mód: bepattintás a magas táblahoronyba, a következő kapocsszélességhez: 5,2 mm, szövegmező mérete: 5,15 x 10,5 mm

Jelölőcsík - ZB 5,LGS:GLEICHE ZAHLEN - 1050033



Jelölőcsík, Csík, fehér, feliratozva, feliratozható a következőkkel: CMS-P1-PLOTTER, hosszában feliratozva: azonos számok 1 vagy 2 stb. 100-ig, szerelési mód: bepattintás a magas táblahoronyba, a következő kapocsszélességhez: 5,2 mm, szövegmező mérete: 5,15 x 10,5 mm, Az egyes lapok száma: 10

Jelölőcsík - ZB 5,LGS:L1-N,PE - 1050415



Jelölőcsík, Csík, fehér, feliratozva, hosszában: L1, L2, L3, N, PE, L1, L2, L3, N, PE, szerelési mód: bepattintás a magas táblahoronyba, a következő kapocsszélességhez: 5,2 mm, szövegmező mérete: 5,15 x 10,5 mm, Az egyes lapok száma: 10

Jelölő kapcsolókhoz - UC-TM 5 CUS - 0824581



Jelölő kapcsolókhoz, megrendelhető: laponként, fehér, vevői igény szerinti feliratozás, szerelési mód: bepattintás a magas táblahoronyba, a következő kapocsszélességhez: 5,2 mm, szövegmező mérete: 10,5 x 4,6 mm, Az egyes lapok száma: 96

## Relémodul - RIF-1-RPT-LDP-24DC/2X21 - 2903334

### Tartozékok

Jelölő kapcsokhoz - UCT-TM 5 CUS - 0829595



Jelölő kapcsokhoz, megrendelhető: laponként, fehér, vevői igény szerinti feliratozás, szerelési mód: bepattintás a magas táblahoronyba, a következő kapocsszélességhez: 5,2 mm, szövegmező mérete: 4,6 x 10,5 mm, Az egyes lapok száma: 72

Jelölőcsík - ZB 15 CUS - 0824945



Jelölőcsík, megrendelhető: csíkonként, fehér, vevői igény szerinti feliratozás, szerelési mód: bepattintás a magas táblahoronyba, a következő kapocsszélességhez: 15,2 mm, szövegmező mérete: 10,5 x 15,1 mm, Az egyes lapok száma: 5

Jelölőcsík - ZB 15,LGS:L1-N,PE - 0811998



Jelölőcsík, Csík, fehér, feliratozva, hosszában feliratozva: L1, L2, L3, N, PE, szerelési mód: bepattintás a magas táblahoronyba, a következő kapocsszélességhez: 15,2 mm, szövegmező mérete: 10,5 x 15,1 mm, Az egyes lapok száma: 5

### Szigetelőhüvely

Szigetelő hüvely - MPS-IH WH - 0201663

Szigetelő hüvely, szín: fehér



Szigetelő hüvely - MPS-IH RD - 0201676

Szigetelő hüvely, szín: vörös



## Relémodul - RIF-1-RPT-LDP-24DC/2X21 - 2903334

### Tartozékok

Szigetelő hüvely - MPS-IH BU - 0201689

Szigetelő hüvely, szín: kék



Szigetelő hüvely - MPS-IH YE - 0201692

Szigetelő hüvely, szín: sárga



Szigetelő hüvely - MPS-IH GN - 0201702

Szigetelő hüvely, szín: zöld



Szigetelő hüvely - MPS-IH GY - 0201728

Szigetelő hüvely, szín: szürke



Szigetelő hüvely - MPS-IH BK - 0201731

Szigetelő hüvely, szín: fekete



### Végtartó kapocs

## Relémodul - RIF-1-RPT-LDP-24DC/2X21 - 2903334

### Tartozékok

#### Végtartók - CLIPFIX 35 - 3022218



Gyorszerelő végtartó kapocs, NS 35/7,5 vagy NS 35/15 hordozósínekhez, jelölőcsikkel ellátható, szélesség: 9,5 mm, szín: szürke

#### Végtartók - CLIPFIX 35-5 - 3022276



Gyorszerelő végtartó kapocs, NS 35/7,5 vagy NS 35/15 hordozósínekhez, jelölőcsikkel ellátható, alkalmas FBS...5, FBS...6, KSS 5, KSS 6 tárolására, szélesség: 5,15 mm, szín: szürke

#### Végtartók - E/NS 35 N - 0800886



végtartó, szélessége: 9,5 mm, színe: szürke

### Vizsgálódugasz

#### Vizsgálódugasz - MPS-MT - 0201744



Vizsgálódugasz, forrasztható csatlakozással 1 mm<sup>2</sup> vezető-keresztmetszetig, szín: szürke

### Pótalkatrészek

#### Relétalp - RIF-1-BPT/2X21 - 2900931



RIF-1... reléaljzat, 1 vagy 2 váltóérintkezős miniatűr teljesítményreléhez vagy azonos kialakítású félvezetőreléhez, direkt rugós csatlakozás, dugaszolási lehetőség bemeneti / zavaroszűrő modulokhoz, NS 35/7,5 sínre szereléshez

## Relémodul - RIF-1-RPT-LDP-24DC/2X21 - 2903334

### Tartozékok

Egyes relé - REL-MR- 24DC/21-21 - 2961192



Dugaszolható miniatűr teljesítményrelé, nagy teljesítményű érintkezővel, 2 váltóérintkező, bemeneti feszültség: 24 V DC

---

Dugaszolható modul - RIF-LDP-12-24 DC - 2900939



RIF-1, RIF-2, RIF-3 és RIF-4 reléaljzatokra szerelhető dugaszmodul, szabadonfutó diódával és sárga LED-del, polaritás: A1+, A2-, bemeneti feszültség: 12 ... 24 V DC  $\pm 30\%$

---

Tartókengyel - RIF-RH-1 - 2900953



Relé tartókengyel, kiemelő funkcióval és jelölőanyag elhelyezésére szolgáló tartóval, RIF-1 reléaljzathoz illeszkedik, 16 mm magas miniatűr teljesítményreléhez és félvezetőreléhez