

## WDU 10

Weidmüller Interface GmbH &amp; Co. KG

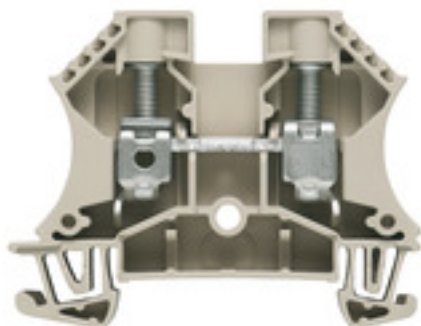
Klingenbergstraße 26

D-32758 Detmold

Germany

www.weidmueller.com

## Product image

**Klippon® Connect húzókengyeles technológiával**

A számos különböző kivitelben kapható húzókengyeles csatlakozással felszerelt sorkapcsok mindegyike rendkívül megbízható, így jelentősen megkönnyíti a tervezést és a működésbiztonság optimalizálását. Állítsák bármilyen kihívás elé, a Klippon® Connect bevált megoldásokat kínál rá.

**Általános rendelési adatok**

Verzió	Átvezető sorkapocs, Csavaros csatlakozás, 10 mm <sup>2</sup> , 1000 V, 57 A, sötétbézs
Rendelési szám	<a href="#">1020300000</a>
Típus	WDU 10
GTIN (EAN)	4008 190068868
Qty.	50 Stück

## WDU 10

Weidmüller Interface GmbH &amp; Co. KG

Klingenbergstraße 26

D-32758 Detmold

Germany

www.weidmueller.com

## Műszaki adatok

## Méretek és tömegek

Mélység	46,5 mm	Mélység (coll)	1,831 inch
Mélység DIN sínnel együtt	47 mm	Magasság	60 mm
Magasság (coll)	2,362 inch	Szélesség	9,9 mm
Szélesség (coll)	0,39 inch	Tömeg	18,46 g
Nettó tömeg	16,9 g		

## Hőmérsékletek

Tárolási hőmérséklet		Üzemi hőmérsékleti tartomány	A felhasználási hőmérséklet-tartományt lásd a közösségi típusvizsgálati bizonylatban
	-25 °C...55 °C		
Folyamatos üzemi hőmérséklet., min.	-60 °C	Folyamatos üzemi hőmérséklet., max.	130 °C

## PT OKIECEX/ATEX névleges adat

Tanúsítvány száma (ATEX)	DEMKO14ATEX1338U	Tanúsítvány száma (IECEX)	IECEXULD14.0005U
Max. feszültség (ATEX)	690 V	Áram (ATEX)	57 A
Vezetékkeresztmetszet, max. (ATEX)	10 mm <sup>2</sup>	Max. feszültség (IECEX)	690 V
Áram (IECEX)	57 A	Vezetékkeresztmetszet, max. (IECEX)	10 mm <sup>2</sup>
Üzemi hőmérsékleti tartomány	A felhasználási hőmérséklet-tartományt lásd a közösségi típusvizsgálati bizonylatban	EN 60079-7 jelölés	
2014/34/EU címke	II 2 G D		Ex eb II C Gb

## Anyag adatok

Anyag	Wemid	Szín	sötétbézs
UL 94 éghetőségi osztály	V-0		

## Rendszer specifikációk

Változat	Csavaros csatlakozás, Csavarozható keresztösszekötőhöz, Egyik oldalon szabad vég	Véglap szükséges	
Potenciálok száma	1	Szintek száma	1
Rögzítési pontok száma szintenként	2	Potenciálok száma szintenként	1
Keresztkötött szintek belül	Nem	PE-csatlakozás	Nem
Sín	TS 35	N funkció	Nem
PE működés	Nem	PEN funkció	Nem

## 2 rögzíthető vezeték (H05V/H07V) egyforma keresztmetszettel (névleges csatlakozás)

Csatlakoztatott vezeték keresztmetszete, többeres, két rögzíthető vezeték, max.	6 mm <sup>2</sup>	Csatlakoztatott vezeték keresztmetszete, többeres, két rögzíthető vezeték, min.	0,5 mm <sup>2</sup>
Csatlakoztatott vezeték keresztmetszete, tömör, két rögzíthető vezeték, max.	6 mm <sup>2</sup>	Csatlakoztatott vezeték keresztmetszete, tömör, két rögzíthető vezeték, min.	0,5 mm <sup>2</sup>
Vezeték csatlakozási keresztmetszet, finomsodratú, két rögzíthető vezeték, min.	0,5 mm <sup>2</sup>	Vezeték csatlakozási keresztmetszet, finomsodratú, érvéghüvelyekkel DIN 46228/1, 2 rögzíthető vezeték, max.	6 mm <sup>2</sup>
Vezeték csatlakozási keresztmetszet, finomsodratú, érvéghüvelyekkel DIN 46228/1, 2 rögzíthető vezeték, min.	0,5 mm <sup>2</sup>	vezetékkeresztmetszet, finomsodratú, két rögzíthető vezeték, max.	6 mm <sup>2</sup>

## WDU 10

Weidmüller Interface GmbH &amp; Co. KG

Klingenbergstraße 26

D-32758 Detmold

Germany

www.weidmueller.com

## Műszaki adatok

## CSA névleges adatok

C feszültség nagyság (CSA)	600 V	C áram nagyság (CSA)	65 A
Tanúsítvány száma (CSA)	200039-1057876	Vezeték keresztmetszet, max. (CSA)	6 AWG
Vezeték keresztmetszet, min. (CSA)	18 AWG		

## Kiegészítő műszaki adatok

Felszerelés típusa	Felpattintható	Hasonló kapcsok száma	1
Nyitott oldala	jobb	Robbanásbiztonság szempontjából bevizsgált változat	Igen

## Névleges adatok

Névleges keresztmetszet	10 mm <sup>2</sup>	Névleges feszültség	1 000 V
Névleges DC feszültség	1 000 V DC	Névleges áram	57 A
Áram maximum vezetékknál	76 A	Szabványok	IEC 60947-7-1
Fajlagos ellenállás az IEC 60947-7-x szerint	0,56 mΩ	Névleges lökőfeszültség	8 kV
Teljesítményvesztés az IEC 60947-7-x szerint	1,82 W	Szennyezés súlyossága	3

## Rögzíthető vezetékek (névleges csatlakozás)

Biztosítócsavar	M 4
Csatlakozás típusa	Csavaros csatlakozás
Csatlakozási irány	oldalt
Csatlakozások száma	2
Csupaszolási hossz	12 mm
Iker érvéghüvelyek, max.	6 mm <sup>2</sup>
Iker-érvéghüvelyek, min.	1,5 mm <sup>2</sup>
Keresztmetszet csatlakoztatott vezetékhez, finomsodratú, érvéghüvelyekkel és műanyag gallérokkal DIN 46228/4, névleges csatlakozás, min.	1,5 mm <sup>2</sup>
Kés mérete	1,0 x 5,5 mm
Meghúzási nyomaték, max.	1,9 Nm
Meghúzási nyomaték, min.	1,2 Nm
Mérőeszköz, IEC 60947-1	B6
Nyomaték nagysága DMS elektromos csavarhúzóval	4

## Műszaki adatok

Rögzíthető vezeték	Csatlakozási specifikáció		Csavaros csatlakozás	
	Vezetékcsatlakozás keresztmetszete		Típus	tömör, H05(07) V-U
érvéghüvely		min.	1,5 mm <sup>2</sup>	
		max.	16 mm <sup>2</sup>	
		névleges	10 mm <sup>2</sup>	
		Csupaszolási hossz	min. 12 mm max. 12 mm névleges 12 mm	
Meghúzási nyomaték		min.	1,2 Nm	
		max.	1,9 Nm	
Ajánlott érvéghüvely				
Csatlakozási specifikáció		Csavaros csatlakozás		
Vezetékcsatlakozás keresztmetszete		Típus	sodrott, H07V-R	
érvéghüvely		min.	1,5 mm <sup>2</sup>	
		max.	16 mm <sup>2</sup>	
		névleges	10 mm <sup>2</sup>	
		Csupaszolási hossz	min. 12 mm max. 12 mm névleges 12 mm	
Meghúzási nyomaték		min.	1,2 Nm	
		max.	1,9 Nm	
Ajánlott érvéghüvely				
Csatlakozási specifikáció		Csavaros csatlakozás		
Vezetékcsatlakozás keresztmetszete		Típus	flexibilis, H05(07) V-K	
érvéghüvely		min.	1,5 mm <sup>2</sup>	
		max.	16 mm <sup>2</sup>	
		névleges	10 mm <sup>2</sup>	
		Csupaszolási hossz	min. 12 mm max. 12 mm névleges 12 mm	
Meghúzási nyomaték		min.	1,2 Nm	
		max.	1,9 Nm	
Ajánlott érvéghüvely				
Rögzítési tartomány, névleges csatlakozás, max.	16 mm <sup>2</sup>			
Rögzítési tartomány, névleges csatlakozás, min.	1,31 mm <sup>2</sup>			
Vezeték csatlakozás keresztmetszet, finomsodratú, érvéghüvelyekkel DIN 46228/1, névleges csatlakozás, min.	1,5 mm <sup>2</sup>			
Vezeték csatlakozási keresztmetszet AWG, max.	AWG 6			
Vezeték csatlakozási keresztmetszet AWG, min.	AWG 16			
Vezeték csatlakozási keresztmetszet, finomsodratú, max.	16 mm <sup>2</sup>			
Vezeték csatlakozási keresztmetszet, finomsodratú, min.	1,5 mm <sup>2</sup>			
Vezeték csatlakozási keresztmetszet, finomsodratú, érvéghüvelyekkel DIN 46228/1, névleges csatlakozás, max.	16 mm <sup>2</sup>			
Vezeték csatlakozási keresztmetszet, finomsodratú, érvéghüvelyekkel és műanyag gallérokkal DIN 46228/4, névleges csatlakozás, max.	16 mm <sup>2</sup>			
Vezeték csatlakozási keresztmetszet, többeres, névleges csatlakozás, max.	16 mm <sup>2</sup>			
Vezeték csatlakozási keresztmetszet, többeres, névleges csatlakozás, min.	1,5 mm <sup>2</sup>			

## WDU 10

**Weidmüller Interface GmbH & Co. KG**  
Klingenbergstraße 26  
D-32758 Detmold  
Germany

www.weidmueller.com

## Műszaki adatok

Vezetékcsatlakozás keresztmetszete, tömör ér, max. névleges csatlakozás	16 mm <sup>2</sup>
Vezetékcsatlakozás keresztmetszete, tömör ér, min. névleges csatlakozás	1,5 mm <sup>2</sup>

## UL névleges adatok

C feszültség nagyság (UR)	600 V	C áram nagyság (UR)	65 A
Tanúsítvány száma (UR)	E60693	Vezetékméret, gyári vezetékvezetés, max. (UR)	6 AWG
Vezetékméret, gyári vezetékvezetés, min. (UR)	18 AWG	Vezetékméret, terepi vezetékvezetés, max. (UR)	6 AWG
Vezetékméret, terepi vezetékvezetés, min. (UR)	18 AWG		

## Általános

Szabványok	IEC 60947-7-1	Sín	TS 35
Vezeték csatlakozási keresztmetszet AWG, max.	AWG 6	Vezeték csatlakozási keresztmetszet AWG, min.	AWG 16

## Besorolások

ETIM 6.0	EC000897	ETIM 7.0	EC000897
ETIM 8.0	EC000897	ECLASS 9.0	27-14-11-20
ECLASS 9,1	27-14-11-20	ECLASS 10.0	27-14-11-20
ECLASS 11.0	27-14-11-20		

## Tanúsítványok

Jóváhagyások



ROHS	Megfelel
UL File Number Search	E60693

**Műszaki adatok****Letöltések**

Approval/Certificate/Document of Conformity	<a href="#">Attestation of Conformity</a> <a href="#">IECEX Certificate</a> <a href="#">CB Testreport</a> <a href="#">CB Certificate</a> <a href="#">EAC certificate</a> <a href="#">DNVGL certificate</a> <a href="#">NEMKO certificate</a> <a href="#">INMETRO certificate</a> <a href="#">Lloyds Register Certificate</a> <a href="#">MARITREG Certificate</a> <a href="#">POLSKIREJ certificate</a> <a href="#">EAC EX Certificate</a> <a href="#">CCC Ex Certificate</a> <a href="#">CE Declaration of Conformity</a> <a href="#">ATEX Certificate</a> <a href="#">CE Declaration of Conformity all terminals</a>
Engineering Data	<a href="#">CAD data – STEP</a>
Tervezési adatok	<a href="#">EPLAN, WSCAD, Zuken E3.S</a>
User Documentation	<a href="#">NTI_IECEX_WDU-WPE_10.pdf</a> <a href="#">StorageConditionsTerminalBlocks</a>
Katalógusok	<a href="#">Catalogues in PDF-format</a>
Kiadványok	

**Adatlap**

**WDU 10**

**Weidmüller Interface GmbH & Co. KG**  
Klingenbergstraße 26  
D-32758 Detmold  
Germany

[www.weidmueller.com](http://www.weidmueller.com)

**Rajzok**



## WDU 10

Weidmüller Interface GmbH &amp; Co. KG

Klingenbergstraße 26

D-32758 Detmold

Germany

www.weidmueller.com

## Tartozékok

## Üres



A dekafix (DEK) jelölő univerzálisan használható minden vezetékhez és dugaszolható csatlakozóhoz, valamint elektronikus szerelvényekhez. A rendszer ideális rövid számsorokhoz, és nagy számú készen nyomtatott jelölőt is tartalmaz.

Csíkok egylépéses, gyors felszereléshez. A nyomtatás könnyen olvasható, kontrasztos, és négy szélességben kapható.

- Használatra kész jelölők nagy választéka
- Csíkok gyors felszereléshez
- Csatlakozójelölők, minden Weidmüller-kábelcsatlakozóhoz alkalmazhatók
- Kaphatók üres MultiCard formátumban, vagy standard nyomtatással

**Egyedi nyomtatáshoz:** Kérjük, küldje el az M-Print PRO vagy M-Print PRO Online (telepítés nélkül) jelölőszoftverünk fájlját a címkézési előírásokkal.

## Általános rendelési adatok

Típus	DEK 5/5 MC NE WS	Verzió	
Rendelési szám	<a href="#">1609801044</a>		Dekafix, Sorkapocs jelölő, 5 x 5 mm, Osztás, mm (P): 5.00
GTIN (EAN)	4008190397111		Weidmueller, fehér
Qty.	1 000 Stück		

## WDU 10

**Weidmüller Interface GmbH & Co. KG**  
 Klingenbergstraße 26  
 D-32758 Detmold  
 Germany

www.weidmueller.com

## Tartozékok

## Üres



A WS jelölők tökéletesen illeszkednek a W sorozatú csatlakozókhoz. Rendszerkompatibilitásuknak köszönhetően a WS címkék az I-sorozattal és a Z-sorozattal is használhatók. A nagy jelölőfelületek nem csak hosszú karakterláncokat engednek meg, hanem többsoros szöveget is.

A WS jelölők ideálisan használhatók hosszú, egyedi karakterláncokhoz. A már bevált MultiCard formátumnak köszönhetően lehetséges a nyomtatás a PrintJet CONNECT nyomtatóval vagy Plotterrel.

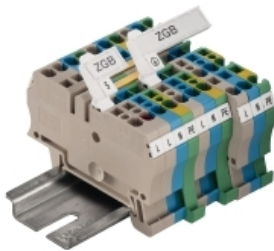
- Sávokba, vagy egyedileg rögzíthető
- A gyakorlatban már bizonyított MultiCard formátumú jelölők

**Egyedi nyomtatáshoz:** Kérjük, küldje el az M-Print PRO vagy M-Print PRO Online (telepítés nélkül) jelölőszoftverünk fájlját a címkézési előírásokkal.

## Általános rendelési adatok

Típus	WS 12/5 MC NE WS	Verzió
Rendelési szám	<a href="#">1609860000</a>	WS, Sorkapocs jelölő, 12 x 5 mm, Osztás, mm (P): 5.00 Weidmueller,
GTIN (EAN)	4008190203481	Allen-Bradley, fehér
Qty.	720 Stüek	

## ZGB elfordítható csoportos jelölőtartó



A ZGB 15 egy felhajtható csoportos jelölőtartó. A jelölőtartóba dekafix 5 és WS 12/5 csatlakozójelölések, vagy az ESO 15 becsúsztható jelölőlap illeszthető. A ZGB 30 egy felhajtható csoportos jelölőtartó. A jelölőtartóba dekafix 5 és WS 12/5 csatlakozójelölések, vagy az ESO 7 becsúsztható jelölőlap illeszthető. A becsúsztható címkék és védőszalagok a „Tartozékok” címszó alatt találhatóak.

## Általános rendelési adatok

Típus	ZGB 30	Verzió
Rendelési szám	<a href="#">1611930000</a>	Kapocsjelölők, Sorkapocs jelölő, 32 x 7 mm, Osztás, mm (P): 5.00
GTIN (EAN)	4008190002251	Weidmueller, fehér
Qty.	20 Stüek	
Típus	ZGB 15	Verzió
Rendelési szám	<a href="#">1636530000</a>	Kapocsjelölők, Sorkapocs jelölő, 15 x 7 mm, Osztás, mm (P): 5.00
GTIN (EAN)	4008190297053	Weidmueller, fehér
Qty.	20 Stüek	

## WDU 10

**Weidmüller Interface GmbH & Co. KG**  
 Klingenbergstraße 26  
 D-32758 Detmold  
 Germany

www.weidmueller.com

## Tartozékok

## Vizsgálójzatok

**Áram- és feszültségátalakítók huzalozása**

Rugós és csavaros csatlakozástechnikával is kapható mérő-bontó sorkapcsaink kifinomult megoldást kínálnak az áramerősség, feszültség és teljesítmény méréséhez szükséges fontos átalakító áramkörök kiépítéséhez.

**Általános rendelési adatok**

Típus	STB 21.6/IH/GE WTL6/3	Verzió
Rendelési szám	<a href="#">1071010000</a>	Tartozékok, Aljzat
GTIN (EAN)	4008190259211	
Qty.	50 Stück	
Típus	STB 21.6/IH/DB WTL6/3	Verzió
Rendelési szám	<a href="#">1071000000</a>	Tartozékok, Aljzat
GTIN (EAN)	4008190259204	
Qty.	50 Stück	
Típus	STB 21.6/IH/VI WTL6/3	Verzió
Rendelési szám	<a href="#">1071030000</a>	Tartozékok, Aljzat
GTIN (EAN)	4008190259235	
Qty.	50 Stück	
Típus	STB 21.6/IH/BL WTL6/3	Verzió
Rendelési szám	<a href="#">1071080000</a>	Tartozékok, Aljzat
GTIN (EAN)	4008190043957	
Qty.	50 Stück	
Típus	STB 21.6/IH/RT WTL6/3	Verzió
Rendelési szám	<a href="#">1778990000</a>	Tartozékok, Aljzat
GTIN (EAN)	4032248169665	
Qty.	50 Stück	
Típus	STB 21.6/IH/SW WTL6/3	Verzió
Rendelési szám	<a href="#">1071040000</a>	Tartozékok, Aljzat
GTIN (EAN)	4008190859985	
Qty.	50 Stück	
Típus	STB 21.6/IH/GN WTL6/3	Verzió
Rendelési szám	<a href="#">1071020000</a>	Tartozékok, Aljzat
GTIN (EAN)	4008190259228	
Qty.	50 Stück	
Típus	STB 21.6/IH/WS WTL6/3	Verzió
Rendelési szám	<a href="#">1312520000</a>	Tartozékok, Aljzat
GTIN (EAN)	4050118121704	
Qty.	50 Stück	

## WDU 10

**Weidmüller Interface GmbH & Co. KG**  
Klingenbergstraße 26  
D-32758 Detmold  
Germany

www.weidmueller.com

## Tartozékok

## Üres



A WAD csatlakozójelölök a W sorozatú sorkapcsokhoz, valamint a WEW 35/2 és a ZEW 35/2 végbakokhoz használhatók. A jelölök üresen, egyedi nyomtatással vagy standard villám jelöléssel is kaphatók. A WAD MultiCard jelölök a PrintJet CONNECT nyomtatókkal használhatók címkézésre.

**Egyedi nyomtatáshoz:** Kérjük, küldje el az M-Print PRO vagy M-Print PRO Online (telepítés nélkül) jelölőszoftverünk fájlját a címkézési előírásokkal.

## Általános rendelési adatok

Típus	WAD 5 MC NE GE	Verzió
Rendelési szám	<a href="#">112920000</a>	Csoportjelölök, Fedél, 33.3 x 5 mm, Osztás, mm (P): 5.00 sárga
GTIN (EAN)	4032248891771	
Qty.	48 Stück	

Típus	WAD 5 MC NE WS	Verzió
Rendelési szám	<a href="#">112910000</a>	Csoportjelölök, Fedél, 33.3 x 5 mm, Osztás, mm (P): 5.00 fehér
GTIN (EAN)	4032248891689	
Qty.	48 Stück	

## Üres



A WAD csatlakozójelölök a W sorozatú sorkapcsokhoz, valamint a WEW 35/2 és a ZEW 35/2 végbakokhoz használhatók. A jelölök üresen, egyedi nyomtatással vagy standard villám jelöléssel is kaphatók. A WAD MultiCard jelölök a PrintJet CONNECT nyomtatókkal használhatók címkézésre.

**Egyedi nyomtatáshoz:** Kérjük, küldje el az M-Print PRO vagy M-Print PRO Online (telepítés nélkül) jelölőszoftverünk fájlját a címkézési előírásokkal.

## Általános rendelési adatok

Típus	WAD 8 MC NE GE	Verzió
Rendelési szám	<a href="#">112950000</a>	Csoportjelölök, Fedél, 33.3 x 8 mm, Osztás, mm (P): 8.00 sárga
GTIN (EAN)	4032248891696	
Qty.	48 Stück	

Típus	WAD 8 MC NE WS	Verzió
Rendelési szám	<a href="#">112940000</a>	Csoportjelölök, Fedél, 33.3 x 8 mm, Osztás, mm (P): 8.00 fehér
GTIN (EAN)	4032248891825	
Qty.	48 Stück	

## WDU 10

**Weidmüller Interface GmbH & Co. KG**  
Klingenbergstraße 26  
D-32758 Detmold  
Germany

www.weidmueller.com

## Tartozékok

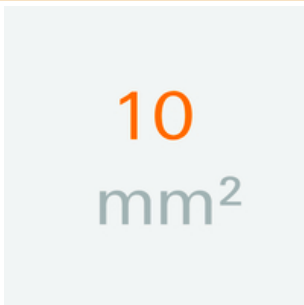
## W-sorozat



Az áramkörök optikai elválasztására vagy a szomszédos keresztösszekötők elektromos szigetelésére elválasztólemez használják. A zárólemez ellenében ennek alakja nagyobb lehet, mint a szomszédos sorkapcsok. Kiseb azonban nem lehet, különben az alkalmazásban szükséges légrések és kúszótávolságok nem tarthatók meg.

## Általános rendelési adatok

Típus	WTW EN	Verzió
Rendelési szám	<a href="#">1058800000</a>	W-sorozat, Elválasztó lemezzel
GTIN (EAN)	4008190140175	
Qty.	20 Stück	

10 mm<sup>2</sup>

A csavarozható keresztösszekötők egyszerűen fel- és leszerelhetők. A nagy érintkezőfelületnek köszönhetően még nagyobb áramerősségek is maximálisan megbízható érintkezés mellett vihetők át.

## Általános rendelési adatok

Típus	WQV 10/2	Verzió
Rendelési szám	<a href="#">1052560000</a>	W-sorozat, Keresztösszekötő, Sorkapcsokhoz, Pólusszám: 2
GTIN (EAN)	4008190154943	
Qty.	50 Stück	
Típus	WQV 10/3	Verzió
Rendelési szám	<a href="#">1054960000</a>	W-sorozat, Keresztösszekötő, Sorkapcsokhoz, Pólusszám: 3
GTIN (EAN)	4008190079079	
Qty.	50 Stück	
Típus	WQV 10/4	Verzió
Rendelési szám	<a href="#">1055060000</a>	W-sorozat, Keresztösszekötő, Sorkapcsokhoz, Pólusszám: 4
GTIN (EAN)	4008190188245	
Qty.	50 Stück	
Típus	WQV 10/10	Verzió
Rendelési szám	<a href="#">1052460000</a>	W-sorozat, Keresztösszekötő, Sorkapcsokhoz, Pólusszám: 10
GTIN (EAN)	4008190152130	
Qty.	20 Stück	

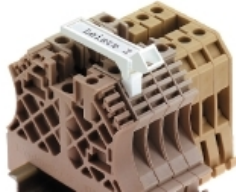
## WDU 10

**Weidmüller Interface GmbH & Co. KG**  
 Klingenbergstraße 26  
 D-32758 Detmold  
 Germany

www.weidmueller.com

## Tartozékok

## SchT csoportos jelölőtartó

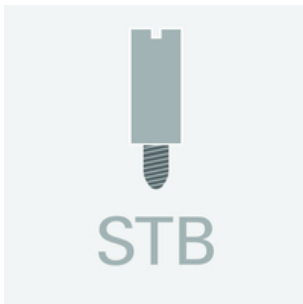


Az SchT 5 S csoportjelölő tartó közvetlenül felpattintható a TS 32 tartósínre (G-sín) vagy a TS 35 tartósínre (sorsorkapocssín). Emiatt a sorkapocs feliratozása a sorkapocstól és annak típusától függetlenül kialakítható. Az SchT 5 és SchT 5 S védelmét ESO 5, STR 5 védőszalagok biztosítják. Az SchT 7 egy elforgatható csoportos jelölő becsúsztható jelzőlapokhoz, mely minden további nélkül lehetővé teszi a kapocscsavar működtetését. Az SchT 7 tartalmazza az ESO 7, STR 7 védőszalagot, vagy DEK 5 védelmet. A becsúsztható címkék és védőszalagok a „Tartozékok” címszó alatt találhatóak.

## Általános rendelési adatok

Típus	SCHT 7	Verzió	
Rendelési szám	<a href="#">6517960000</a>	SCHT, Sorkapocs jelölő, 39.3 x 8 mm, Osztás, mm (P): 7.00	
GTIN (EAN)	4008190001742	Weidmueller, fehér	
Qty.	20 Stück		

## Vizsgálóaljzatok



Az adapterek és teszt dugók a sorkapcsok és a vizsgálóberendezések közötti elektromos csatlakozáshoz használatosak. Így elektromos érintkezés hozható létre vezetékhez állapottban, és a mérések könnyen elvégezhetők.

## Általános rendelési adatok

Típus	STB 8.5/5/2.3/M3 SAK2.5	Verzió	
Rendelési szám	<a href="#">6280600000</a>	Tartozékok, Aljzat	
GTIN (EAN)	4008190023188		
Qty.	50 Stück		
Típus	STB 14/D6/4/M3 SAK10	Verzió	
Rendelési szám	<a href="#">6169900000</a>	Tartozékok, Aljzat	
GTIN (EAN)	4008190076665		
Qty.	50 Stück		

## WDU 10

**Weidmüller Interface GmbH & Co. KG**  
Klingenbergstraße 26  
D-32758 Detmold  
Germany

www.weidmueller.com

## Tartozékok

## WS 12/5

**WS/ DEK**

A MultiMark sorkapocsjelölők kétkomponensű, innovatív összetételű anyagot használnak. A jelölő kemény alapkötője biztonságosan a helyére pattan a csatlakozón. Az elasztikus felület egyszerűvé teszi a jelölő felszerelését. Ez a speciális lyuggatott anyag lehetővé teszi a szalagok kinyújtását, így alkalmazkodva a kisebb méretbeli különbségekhez, melyek összeadódnak, különösen hosszú sorkapocs-tömböknél. További előny: A felületi anyag kiváló nyomtathatósága garantálja a tartós és kopásálló címkézést. A nyomtató 300 dpi felbontásának köszönhetően a felirat könnyen olvasható.

**A MultiMark előnyei:**

- Kompatibilis a W, Z, P és SAK sorozatú sorkapcsokkal
- Szilárd megtartás és tartós nyomtatás
- A folytonos szalagokkal időt takaríthat meg a felszerelésnél
- Az innovatív kompozit anyagnak köszönhetően egyszerű felszerelés
- Hely a többsoros nyomtatáshoz

**Általános rendelési adatok**

Típus	WS 12/5 MM WS	Verzió	
Rendelési szám	<a href="#">4007190000</a>		WS, Sorkapocs jelölő, 12 x 5 mm, Weidmueller, fehér
GTIN (EAN)	4050118392036		
Qty.	800 Stück		

**W-sorozat**

Az adapterek és teszt dugók a sorkapcsok és a vizsgálóberendezések közötti elektromos csatlakozáshoz használatosak. Így elektromos érintkezés hozható létre vezetékhez állapottban, és a mérések könnyen elvégezhetők.

**Általános rendelési adatok**

Típus	WTA 3 WDU4	Verzió	
Rendelési szám	<a href="#">1632350000</a>		W-sorozat, Tesztadapter
GTIN (EAN)	4008190209711		
Qty.	25 Stück		

## WDU 10

Weidmüller Interface GmbH &amp; Co. KG

Klingenbergstraße 26

D-32758 Detmold

Germany

www.weidmueller.com

## Tartozékok

2.5-10 mm<sup>2</sup>2.5-10  
mm<sup>2</sup>

A véglapok a végbak előtt lévő utolsó moduláris kapocs nyitott oldalára vannak felszerelve. A véglap használata biztosítja a moduláris kapocs működését és a meghatározott névleges feszültséget. A véglap biztosítja, hogy ne lehessen hozzáérni az áram alatt lévő részekhez, és így a kapocs védelmet biztosítson az ujjak számára.

## Általános rendelési adatok

Típus	WAP 2.5-10 BL	Verzió
Rendelési szám	<a href="#">1050080000</a>	W-sorozat, Véglap
GTIN (EAN)	4008190136611	
Qty.	50 Stück	
Típus	WAP 2.5-10	Verzió
Rendelési szám	<a href="#">1050000000</a>	W-sorozat, Véglap
GTIN (EAN)	4008190103149	
Qty.	50 Stück	
Típus	WAP 16+35 WTW 2.5-10	Verzió
Rendelési szám	<a href="#">1050100000</a>	W-sorozat, Véglap, Elválasztó lemezzel
GTIN (EAN)	4008190079901	
Qty.	20 Stück	
Típus	WAP 16+35 WTW 2.5-10 BL	Verzió
Rendelési szám	<a href="#">1050180000</a>	W-sorozat, Véglap, Elválasztó lemezzel
GTIN (EAN)	4008190013899	
Qty.	20 Stück	

## W-sorozat

W  
Series

A Weidmüller termékválasztékában vannak végbakok, amelyek garantálják az állandó, megbízható rögzítést a kapocssínen és megakadályozzák az elcsúszást. Rendelkezésre állnak csavaros és csavarok nélküli változatok is. A végbakokon jelölési opciók vannak, akár csoportos jelölések részére is, valamint van rajta egy vizsgálódugó tartó is.

## Általános rendelési adatok

Típus	WEW 35/2	Verzió
Rendelési szám	<a href="#">1061200000</a>	W-sorozat, Végbak
GTIN (EAN)	4008190030230	
Qty.	50 Stück	

## WDU 10

Weidmüller Interface GmbH &amp; Co. KG

Klingenbergstraße 26

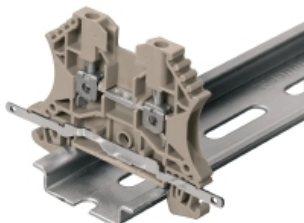
D-32758 Detmold

Germany

www.weidmueller.com

## Tartozékok

## Árnyékolás csatlakozás



## Árnyékolás és földelés

Több különböző csatlakozástechnikával kapható védőföldelés-vezetékünk és árnyékolókapcsaink segítségével hatékony védelmet nyújthat mind a dolgozóknak, mind a berendezéseknek az interferenciával, például elektronikus vagy mágneses mezőkkel szemben. Kínálatunkat tartozékok kiterjedt választéka teszi teljessé.

## Általános rendelési adatok

Típus	LS 2.8 WDU2.5-10	Verzió
Rendelési szám	<a href="#">1056400000</a>	W-sorozat, Árnyékolt gyűjtősín
GTIN (EAN)	4008190036454	
Qty.	100 Stück	